



OXYGEN



Índice

Presentación de la serie

Encimeras deslizantes

Sistema rápido y sencillo de montaje

Encimeras

Estructura

Ergonomía – Lipoatrofia semicircular

Electrificación

Complementos



PRESENTACIÓN DE LA SERIE



Completa serie direccional que aporta solidez, elegancia y exquisita tecnología a la oficina.

Vibrantes colores i diversidad de materiales que enmarcan cada volumen, diseños lacados, cristal, estratificados y bilaminados para espacios únicos.

Integra un sofisticado sistema de electrificación que facilita la instalación y la canalización del cableado.

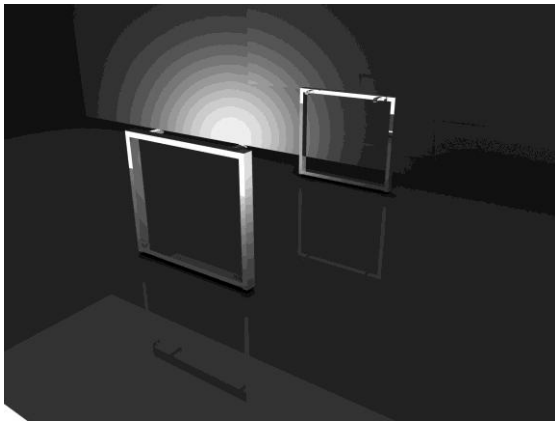
CARACTERÍSTICAS PRINCIPALES - ENCIMERAS DESLIZANTES



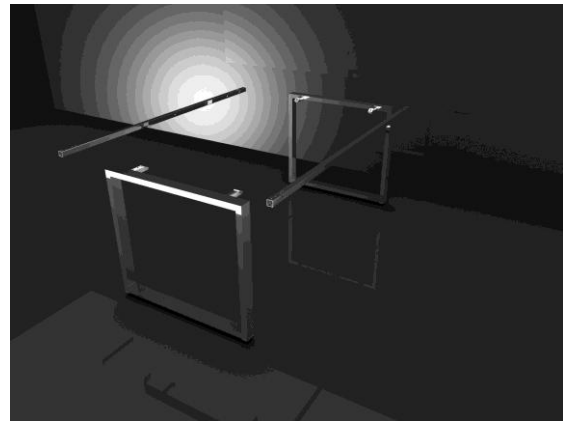
Las encimeras de mesa llevan incorporados unos soportes patín deslizantes que permiten su anclaje a la estructura de una forma rápida y sencilla, con un simple clipaje, sin necesidad de tornillos. A su vez, estos soportes, quedan guiados en unos raíles metálicos de acero que permiten deslizar el plano de trabajo hacia el usuario, permitiendo así una perfecta accesibilidad a la bandeja de electrificación. Estos raíles van fijados con insertos expandibles a los travesaños de la mesa. El montaje es rápido y sencillo, **no precisa de herramientas**. Los raíles son suministrados en color grafito oscuro.



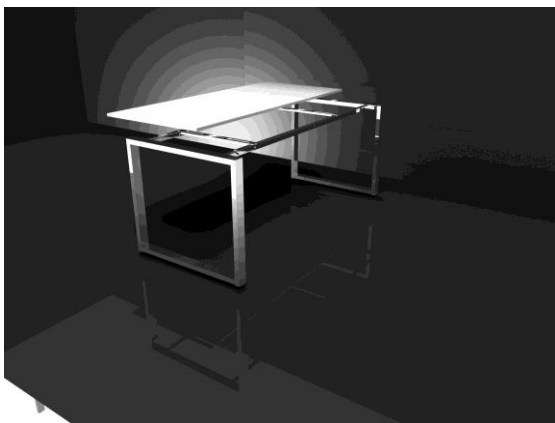
SISTEMA RÁPIDO Y SENCILLO DE MONTAJE



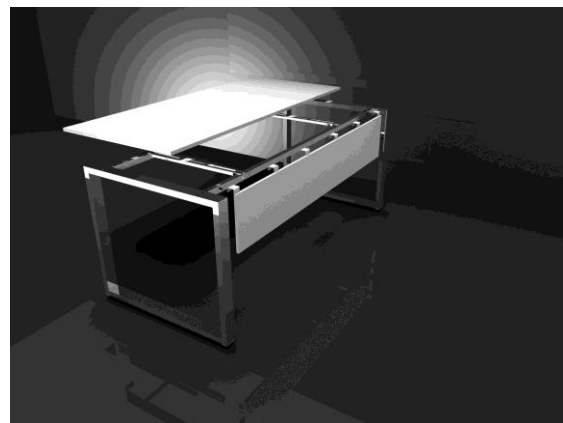
1



2



3



4

INCORPORA UN SISTEMA DE BLOQUEO DE MOVIMIENTO

El sistema deslizante incorpora una pieza de fijación manual en la parte inferior de raíl del patín lateral, de fácil acceso por parte del usuario, que puede ser roscada y desenroscada con el fin de bloquear el movimiento de la encimera. El montaje de este elemento no precisa de herramientas. La pieza se suministra en color azul para su fácil detección en el uso diario del mismo.

ESTE BLOQUEO TIENE DOS FUNCIONES:

- A) Bloquear el movimiento de la encimera para su utilización habitual como puesto de trabajo fijo.
- B) Limitar el desplazamiento del sobre permitiendo el manipulado del cableado sin riesgos para el usuario





ENCIMERAS

LA SERIE OXYGEN OFRECE MÚLTIPLES POSIBILIDADES DE ACABADOS PARA LAS ENCIMERAS:

ENCIMERAS BILAMINADAS

Planos de trabajo en tablero aglomerado de partículas de madera, disponible en 19 mm y en 25 mm de grosor, encolado con resinas sintéticas, de densidad media 630 kg/m³.

Grupo Alvic cumple la normativa PEFC de protección al medio ambiente para que las maderas utilizadas sean procedentes de explotaciones sostenibles.

Recubrimiento melamínico, con canto de PVC de 2 mm de espesor, aplicado con cola PUR (Adhesivo sólido poliuretánico higroreactivo), innovación aplicada en el proceso de encolado que proporciona grandes prestaciones de resistencia al calor y un óptimo comportamiento a la humedad y a los solventes.

La aplicación de la cola PUR en el proceso de encolado se realiza a través de pistola que permite aplicar la cola únicamente a la superficie del canto, sin que restos de cola afecten a la superficie de trabajo, dando como resultado unos acabados en los sobres de la mesa impecables. El formato de la cola PUR, de color translúcido, la hace prácticamente invisible, y su composición es, además, de mayor adherencia que la cola tradicional. Los resultados son unos acabados de calidad muy superiores al tradicional sistema de encolado.

Las aristas de los cantos se redondean a R=2 mm, siendo los cantos y esquinas de la superficie de trabajo redondeadas

ENCIMERAS SYNCRON ESTRATIFICADAS DE MEDIA PRESIÓN (RELIEVE NATURAL)

Tablero de aglomerado de partículas con un grosor de 18 mm y una densidad media de 630kg/m³. Su contenido de formaldehído es inferior a 8 mg/100g (clase E1). La cara y contracara están recubiertas con una capa externa de papel impregnado con resinas termoendurecibles de formaldehído de melamina y una capa interna de papel kraft con resinas fenólicas. Canto de ABS de 2 mm de espesor, aplicado con cola PUR (Adhesivo sólido poliuretánico higroreactivo).

ENCIMERAS LUXE

Panel de fibras de alta densidad, de densidad media 720 kg/*m³, en 18,3 mm de grosor (tolerancia +/-0.3 mm).

Diseño alto brillo mediante proceso de lacado de última generación que ofrece un alto grado de resistencia y (brillo estable más de 100 gloss).

El panel canteado con canto de ABS y aplicación de cola de poliuretano le confieren una gran resistencia a la tracción y a la humedad. La contracara se ofrece en acabado mate diseño.

Disponible en más de 20 acabados. Posibilidad de canto cristal para encimeras y frontales. El canto cristal incorpora una banda en color traslúcido en su parte superior, aparte del acabado propio para la parte inferior, de iguales características al del resto de la serie.

ENCIMERAS DE CRISTAL

Cristal securizado 5+5

Disponible en acabado translúcido y negro

UNIÓN DE LA ENCIMERA A LA ESTRUCTURA

La unión de la encimera a la estructura metálica se realiza de la siguiente forma:

Mediante unos **soportes patín** depoliamida que permiten su anclaje a la estructura de una forma rápida y sencilla, con un simple **clipaje** a la guías patín y **sin necesidad de herramientas**

En el caso de encimeras de cristal a través de metopas metálicas que incorporan a su vez los soportes patín.



ESTRUCTURA

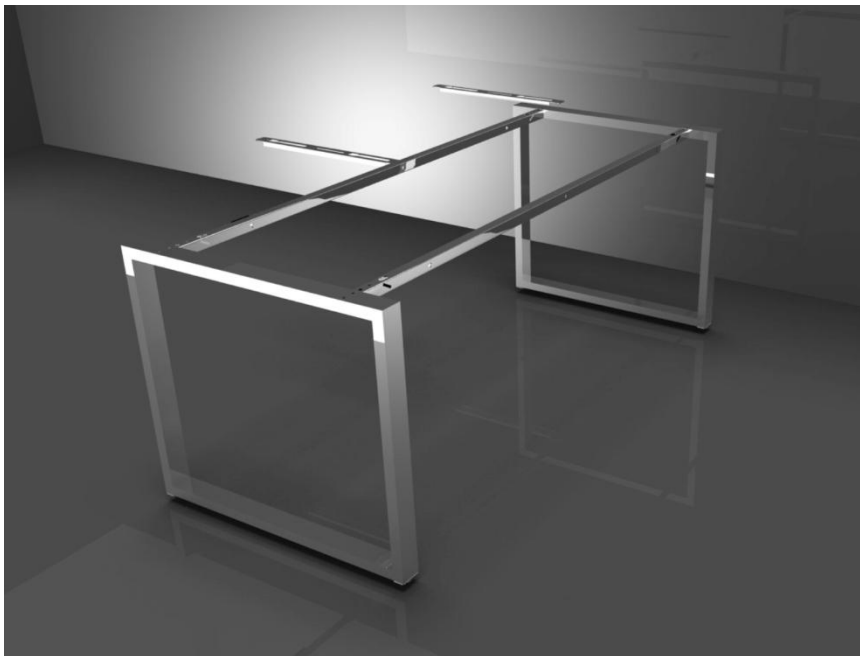
Fabricada en chapa de acero laminado en frío de 2 mm, y pintada mediante aplicación de polvo epoxi acabado **LISO CURADO** al horno en acabado **blanco (ral 9003)** con capa de espesor medio de 60 micras. Este recubrimiento en polvo, basado en resinas de poliéster, formuladas sin TGIC (sin gases agresivos para el medio ambiente), está diseñado para AMBIENTES DE EXTERIOR, por lo que ofrece una excelente RESISTENCIA a la luz y a la intemperie. (ver especificaciones técnicas Interpon 610))

También está disponible en acabado **CROMO brillo**, acabado anticorrosivo que incorpora una primera capa de níquel.

Las estructuras se componen de laterales en forma de marco en los extremos, unidas por largueros. Los laterales Oxygen se fabrican con tubos de 60 x 30 mm., mientras que todos los largueros de la "serie Oxygen parten de tubos de medida 30x30mm.

Las patas de los laterales van equipadas con niveladores para la regulación en altura, en polipropileno con soleta antideslizante.

La innovación en el moderno sistema de anclaje de este programa, viene determinado por las uniones de los largueros a los laterales. Estas uniones son resultado de un ambicioso proyecto técnico, cuyos objetivos se han centrado en conseguir, además de una estética en línea con el moderno diseño proyectado para esta serie, una extremada facilidad y rapidez en el montaje, conjuntamente con una gran estabilidad y robustez indiscutible en todas las soluciones aportadas.



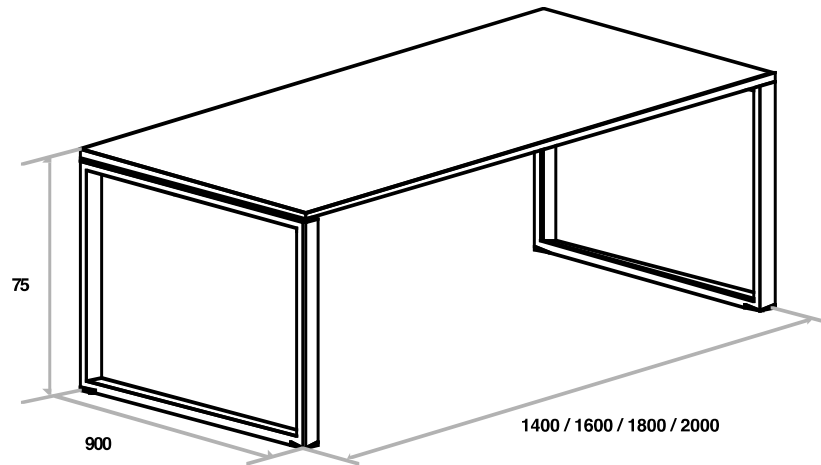
Los laterales Oxygen disponen de unos sistemas de enganche presoldados en el lateral que se insertan en el interior de cada larguero. Una vez realizada esta operación, la mesa queda premontada y se sustenta sin necesidad de realizar ningún esfuerzo adicional.

El interior del larguero, así como las piezas de enganche, se complementan con un complejo sistema interno de pletinas y planos inclinados que, al atornillar, aumentan la fuerza y el ajuste de las distintas piezas, asegurando una excelente estabilidad y robustez que representan una evolución muy importante.

El sistema de anclaje de la estructura, se realiza por la parte superior de la unión, ofreciendo un sistema muy cómodo, simple y rápido de montaje.



ESTRUCTURAS DISPONIBLES



La serie Oxygen presenta las siguientes estructuras metálicas disponibles: 90 cm de ancho
Dispone de un pie RETRAÍDO para las mesas de reunión.

ERGONOMÍA – LIPOATROFIA SEMICIRCULAR

En términos médicos se describe la **LIPOATROFIA SEMICIRCULAR** (LS) como enfermedad poco frecuente, idiopática (sin causa conocida), cuya manifestación clínica consiste en la atrofia de una zona semicircular del tejido fino graso subcutáneo, situado sobre todo en el frente de los muslos.

Los estudios publicados han realizado mediciones de campos eléctricos y magnéticos en puestos de trabajo que producían LS, siendo los resultados correspondientes a los campos magnéticos normales, pero los resultados de las mediciones de los campos eléctricos daban resultados excesivamente altos debajo de las mesas, a la altura de las rodillas.

Este descubrimiento ha conducido a la hipótesis de que algunos tipos de mesas absorben los campos electromagnéticos generados por los cables y ordenadores y se cargan con ellos. Al entrar en contacto con un conductor -el cuerpo humano- se produce una descarga eléctrica.

El hecho de que la LS se produzca fundamentalmente en la parte superior del muslo, ha llevado a los investigadores a suponer que la descarga tiene lugar en esa zona.

Los casos de LS se dan principalmente en edificios nuevos y con una humedad relativa baja, que facilita la acumulación de cargas eléctricas en los objetos. Concluyendo la investigación que en la aparición de la LS se combinan los factores:

- Presencia de campos electromagnéticos (cables y ordenadores).
- Humedad relativa baja en la zona de trabajo.

SISTEMA DE PREVENCIÓN ERGONÓMICO OXYGEN

La serie Oxygen permite conectar toda la estructura a la toma de tierra, a través de un punto de conexión ubicado en la estructura de la mesa, fácilmente accesible desde la canal de electrificación. De esta forma se elimina la acumulación de carga electromagnética, y se evitan los síntomas causantes de esta enfermedad

Punto de conexión para la toma tierra





SISTEMA DE CABLEADO RECOMENDADO

El sistema de encimeras DESLIZANTES, hace muy cómodo y fácil el acceso a las bandejas pasacables disponibles en la serie Oxygen.

BANDEJA PASACABLES

Se dispone de una bandeja pasacables, canal de electrificación horizontal para **MESA INDIVIDUAL** que permite la instalación de cables después del montaje, con capacidad suficiente para alojar cajas de conexión, de fuerza, teléfono y datos, facilitando, asimismo, la manipulación de cableado.

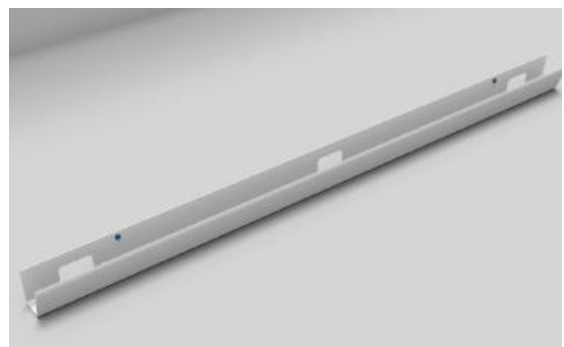
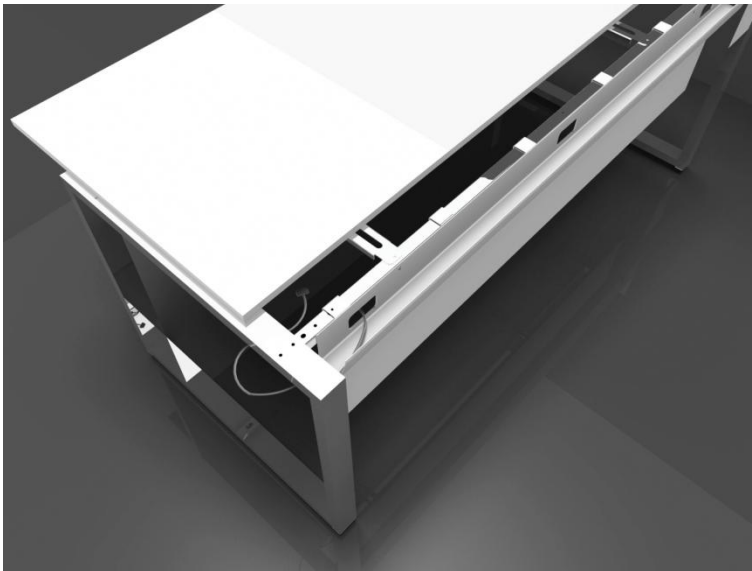
Se colocan **suspendidas en el larguero exterior** de la mesa y quedan ubicadas delante del faldón.

Están disponibles en los siguientes acabados: BLANCO Y GRAFITO Diseñadas y estudiadas para que formen un conjunto funcional y estéticamente adecuado. Acceso del cableado al plano de trabajo deslizando el sobre de la mesa o a través de los pasacables empotrables disponibles para esta serie.

Se han previsto **tres aperturas practicables a lo largo de la bandeja** para facilitar el paso del cableado hacia el interior de la bandeja.

Estas bandejas están disponible en **todas las medidas** (cm) de la mesa:

1400 x 100, 1600 x 100, 1800 x 100 y 2000 x 100 mm



OTROS ELEMENTOS DE ELECTRIFICACIÓN

OTROS ELEMENTOS DE ELECTRIFICACIÓN

Pasacables de \varnothing 8 cm i sin equipo.
Disponible en blanco y aluminio



Se dispone de elementos de electrificación empotrables,
pasacables rectangulares.

Estos pasacables rectangulares tienen las medidas 32 x
11 x 1,3 cm, medidas que permiten la máxima
accesibilidad al cableado y conexiones, al permitir su
ancho el acceso de la totalidad de la mano.

Este pasacables permite una perfecta optimización de la
superficie de trabajo





MULTITOMAS equipadas con tomas de corriente, voz y datos, estas soluciones están pensadas para puestos con mucha movilidad de usuarios, así como para mesas de juntas.

Representan las soluciones más cómodas y rápidas para el continuo tráfico de usuarios en los puestos de trabajo o mesas de juntas.

CODIGO ES00.2332 (Código para acabado aluminio, otros acabados consultar tarifa)

3 shukos

2 data

Cat.6 y conexiones tierra

Colour: aluminio y cromo

Lenght mm: 330/ Width mm: 170

Weight kg:1.7 Volume m3: 0.007

Dispone de cepillos que permiten el cableado

La tapa se puede abrir con o sin el cableado conectado

Salidas de cable conectadas



CODIGO 00.2263

2 shukos

2 data

1 voz

Color : aluminio

Largo 355 mm / ancho mm 163/ fondo 68 mm

Salidas de cable conectadas (2m)



Se ofrecen las siguientes posiciones disponibles para el pasacables

Se dispone de un PASACABLES VERTICAL que nos permite el cableado vertical a lo largo de las patas, fabricado en chapa de acero laminado de 1,5 mm y pintado mediante aplicación de polvo epoxi acabado texturado al horno en colores aluminio y cromo con capa de espesor medio de 60 micras. Se pueden colocar 2 unidades enfrentadas en una misma pata.

Sus dimensiones son: 8,00 mm x 55,8 mm x 3.0 mm





COMPLEMENTOS

FALDONES

La serie OXYGEN dispone de faldones en los siguientes acabados: BILAMINADOS, SYNCRON o LUXE
Hay dos medidas disponibles en faldón

Ancho 35.6. Recomendado para mesas sin forro lateral

Ancho 44.8. Recomendado para mesas con forro lateral

Se colocan **ensambladas en el larguero exterior** de la mesa y quedan ubicadas delante del faldón. El soporte faldón incorpora un mecanismo que impide el fimbreado de la mesa y le confiere una excelente solidez y robustez al faldón

VADE ANTI DESLIZANTE

Con funda transparente antirreflectante para guardar notas y listados. Forma trapezoidal

Resistente base ANTIDESLIZANTE

Superficie lavable

650 mm x 520 mm

VADE DE PIEL

Vade de piel de gran calidad con bandeja portalápices de aluminio incluida

Vade de piel de vacuno de primera calidad, permite guardar documentos y notas en su interior, también totalmente de piel.

470 x 370 mm

